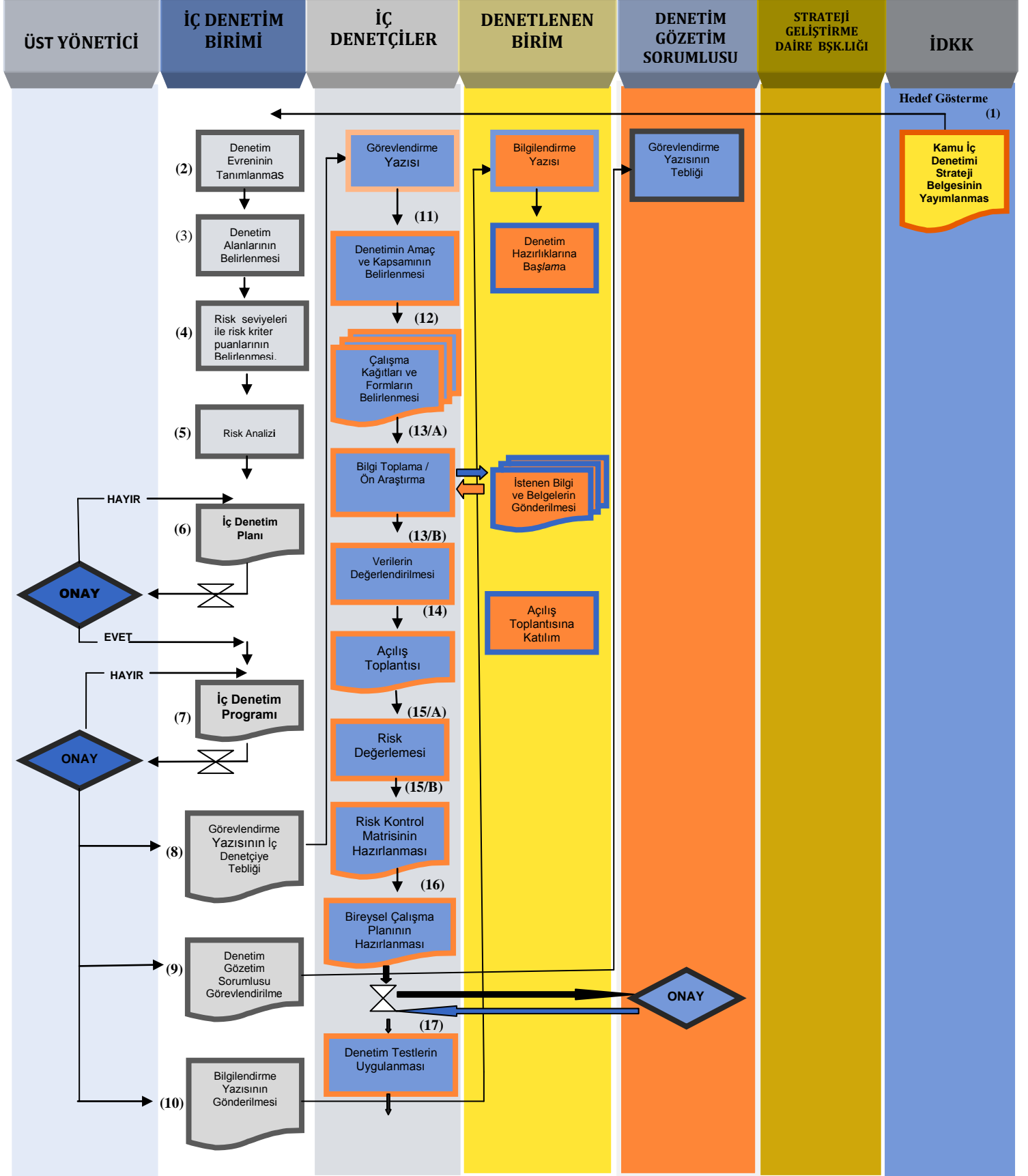




# ADİYAMAN ÜNİVERSİTESİ

## İÇ DENETİM BİRİMİ

### İÇ DENETİM FAALİYETİ SÜREÇ ŞEMASI

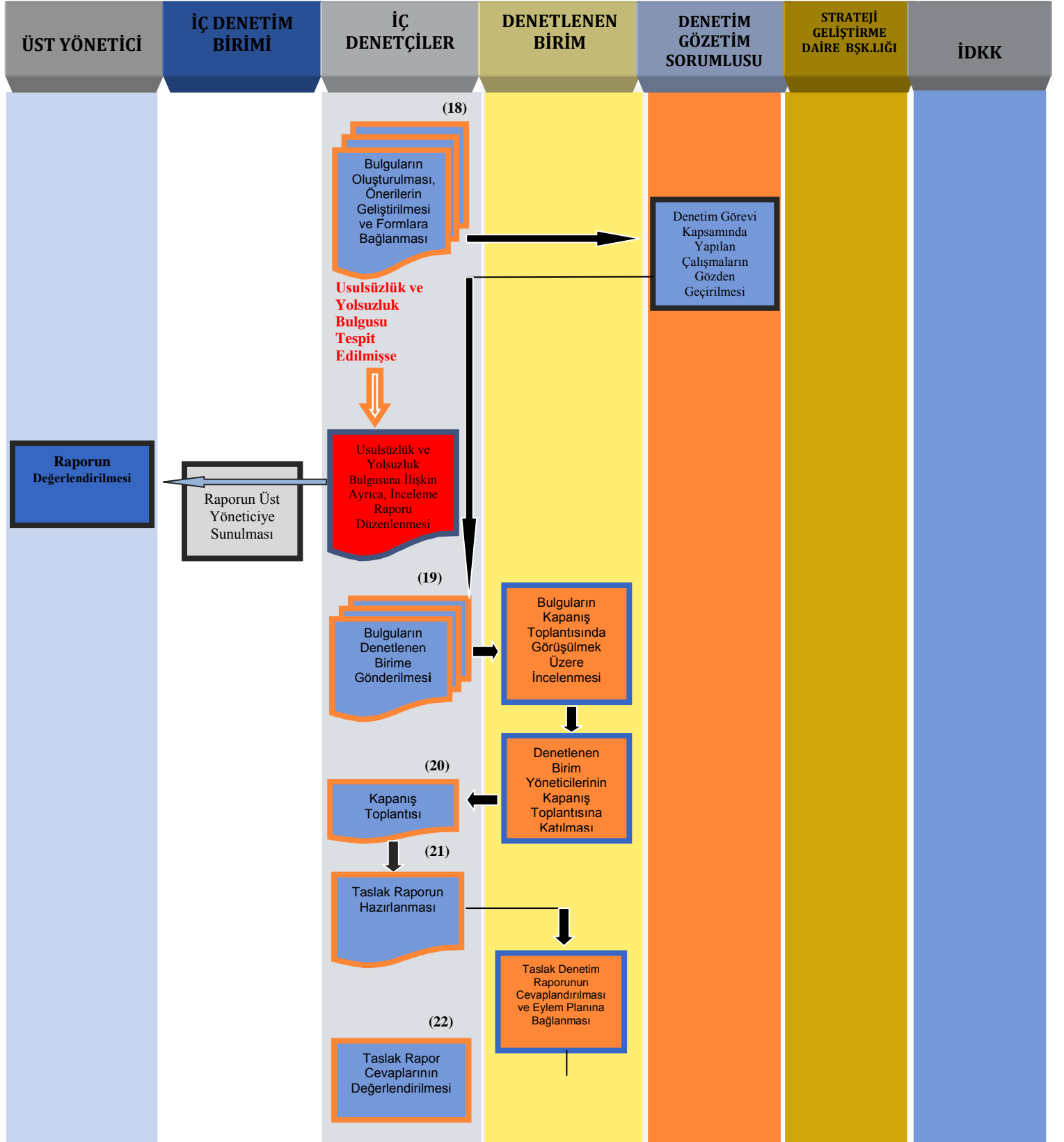




# ADİYAMAN ÜNİVERSİTESİ

## İÇ DENETİM BİRİMİ

### İÇ DENETİM FAALİYETİ SÜREÇ ŞEMASI





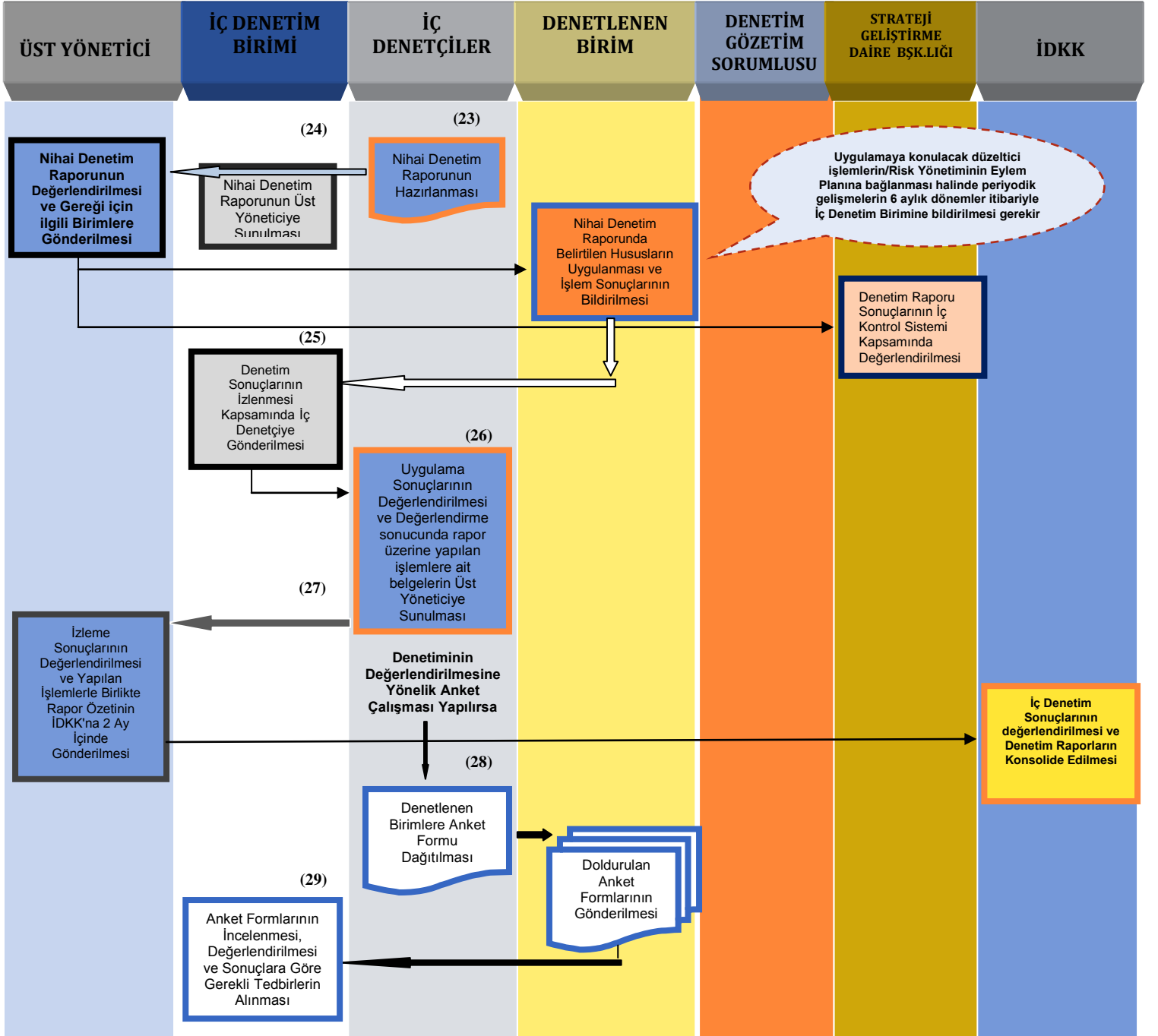
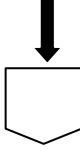
# ADİYAMAN ÜNİVERSİTESİ

## İÇ DENETİM BİRİMİ

### İÇ DENETİM FAALİYETİ SÜREÇ ŞEMASI



(23)





# ADIYAMAN ÜNİVERSİTESİ

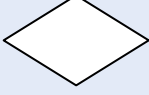
## İÇ DENETİM BİRİMİ

### İÇ DENETİM FAALİYETİ SÜREÇ ŞEMASI

#### \* SÜREÇ İŞARETLERİ;



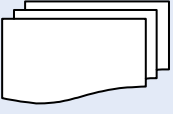
İşlem (Aşama)



Onay



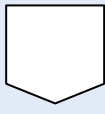
Belge



Birden Çok Belge



Onay Alınması Gereken  
Aşamalar



Süreç Diğer Sayfadan  
Üsten Devam Etmektedir.

#### \* KAYNAKÇA;

- 5018 Sayılı Kamu Mali Yönetimi ve Kontrol Kanunu,
- İç Denetçilerin Çalışma Usul ve Esasları Hakkında Yönetmelik,
- Kamu İç Denetim Standartları,
- Kamu İç Denetim Rehberi